



Herzlich willkommen!

An der Gesamtschule an der
Knappenstraße

Unsere Themen

- Teamschule
- Formen des Lernens / Unterrichtsformate
- Stundenplan / Taktung
- Gestaltung des Ganztags
- Fördern und Fordern (LRS / Dyskalkulie / Autismus, Hochbegabung)
- Bewegte Schule
- Schließfächer
- Material/Schulbücher
- Mitgestaltung
- Digitalisierung - iPads & Co.

Unser Motto

GESAMTSCHULE

AN DER KNAPPENSTRASSE

gemeinsam • zukunftsorientiert • in Bewegung



Teamschule



Wir arbeiten im Team:

- mit Eltern/ Erziehungsberechtigten (Mitwirkungsgruppen, Eltern-Kind-Gespräche)
- im Kollegium (gemeinsame Unterrichtsplanung, Teamsitzungen, Klassenteams, multiprofessionelles Team, Schulleitungsteam)
- Mit den Schülerinnen und Schülern (Klassen-Teams, Cluster-Teams, Sport-Teams)



Innovative
Lernformate
– klare
Strukturen



Offenes Ankommen

Zeit	Std.	Mo	Di	Mi	Do	Fr
7.45 - 8.15	oA					

- ankommen
- sich bewegen
- spielen
- Sachen verstauen
- quatschen
- frühstücken
- lernen



Teamzeit

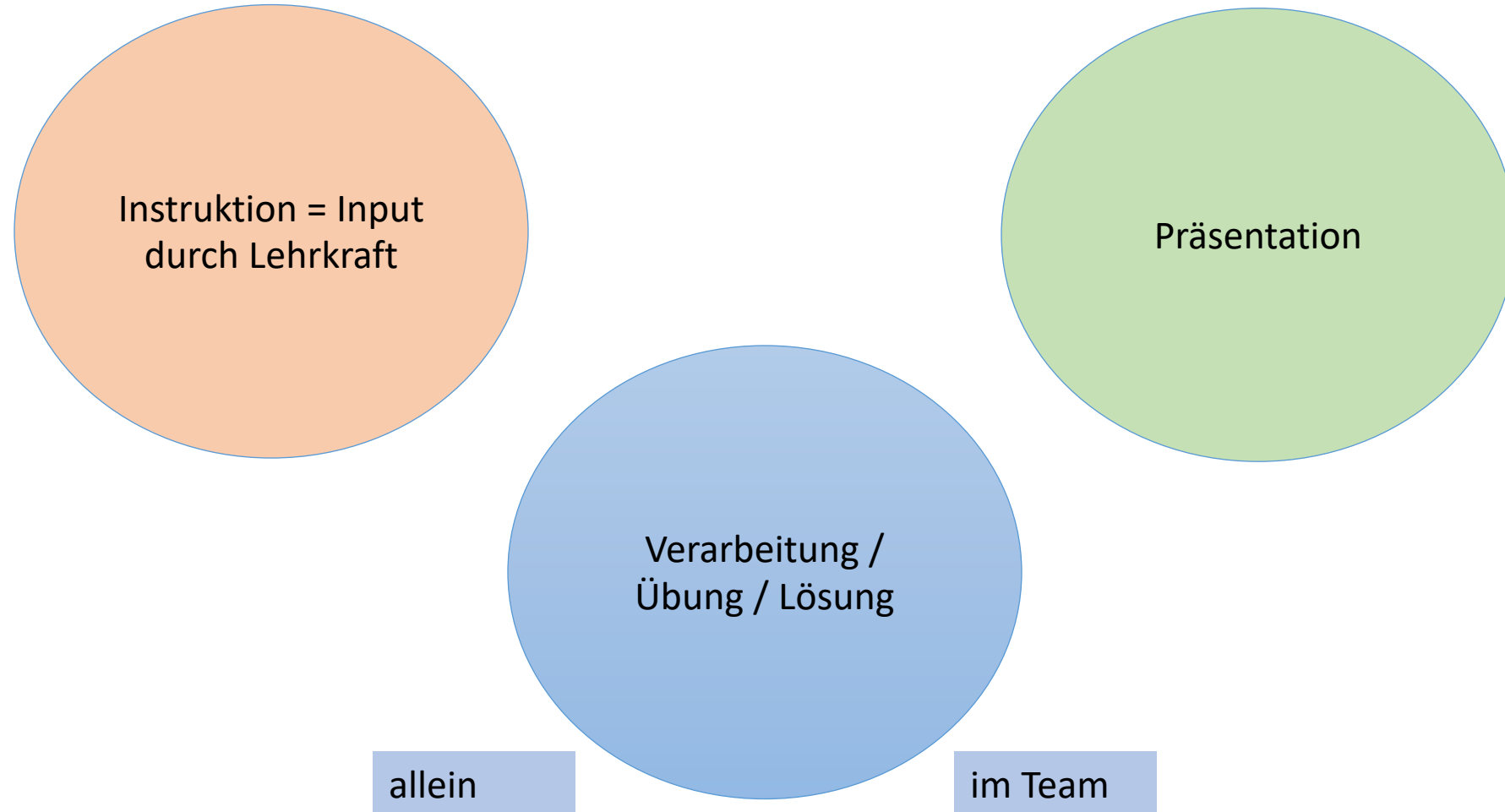


Zeit	Std.	Mo	Di	Mi	Do	Fr
7.45 - 8.15	oA					
8.15 - 8.45	Teamzeit					

- Zeit im Klassenteam mit mindestens einem Lerncoach (= Klassenlehrkraft)
- Soziales Lernen (Konfliktkultur, Demokratieerziehung)
- Teamrat (Partizipation)
- Austausch über aktuelle Themen – lokal bis global
- Planung für den Tag / Orga / Dienste
- Vereinbarung von Tages-, Wochenziele: Individuell und für die Gruppe
- Feiern



Formen des Lernens - Lernbüro



Lernbüro

Zeit	Std.	Mo	Di	Mi	Do	Fr
7.45 - 8.15	oA					
8.15 - 8.45	Teamzeit					
8.45 - 10.15	LB / WS (90')	D/E/M	D/E/M	D/E/M		
10.15 - 10.45	Pause					
10.45 - 12.15	WS (90')	NW/GL	Mu	If	Ku	
12.15 - 12.30	Pause					



- Teamräume werden Lernbüros für Deutsch, Englisch und Mathematik
- Fachlehrkräfte bieten Instruktion und Coaching
- klare Phasenstruktur: Instruktion/Warm Up – individuelles, selbstgesteuertes Arbeiten an Lernplänen (digital) – Präsentation/Feedback/Cool Down
- Logbuch als Steuerungsinstrument (zunächst analog)
- Leistungsdifferenzierung (unterschiedliche Niveaus, A-, B- und C Level)
- verschiedene Sozial- und Arbeitsformen
- an unterschiedlichen Lernorten in der Schule
- Lernplan umfasst 4 -6 Wochen; schließt mit Lerncheck

Lernbüro

Zeit	Std.	Mo	Di	Mi	Do	Fr
7.45 - 8.15	oA					
8.15 - 8.45	Teamzeit					
8.45 - 10.15	LB / WS (90')	D/E/M	D/E/M	D/E/M		
10.15 - 10.45	Pause					
10.45 - 12.15	WS (90')	NW/GL	Mu	If	Ku	
12.15 - 12.30	Pause					
12.30 - 13.30	LB (60')	D/E/M	D/E/M	D/E/M	D/E/M	

- Teamräume werden Lernbüros für Deutsch, Englisch und Mathematik
- Fachlehrkräfte bieten Instruktion und Coaching
- klare Phasenstruktur: Instruktion/Warm Up – individuelles, selbstgesteuertes Arbeiten an Lernplänen (digital) – Präsentation/Feedback/Cool Down
- Logbuch als Steuerungsinstrument (zunächst analog)
- Leistungsdifferenzierung (unterschiedliche Niveaus, A-, B- und C Level)
- verschiedene Sozial- und Arbeitsformen
- an unterschiedlichen Lernorten in der Schule
- Lernplan umfasst 4 -6 Wochen; schließt mit Lerncheck

Lernplan - Beispiel

- [Lernplan der Jodocus Nünning Gesamtschule, Borken zum Thema Märchen](#)

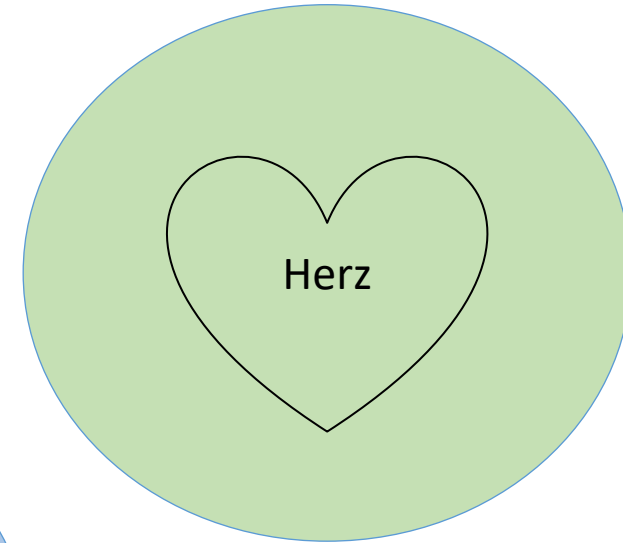
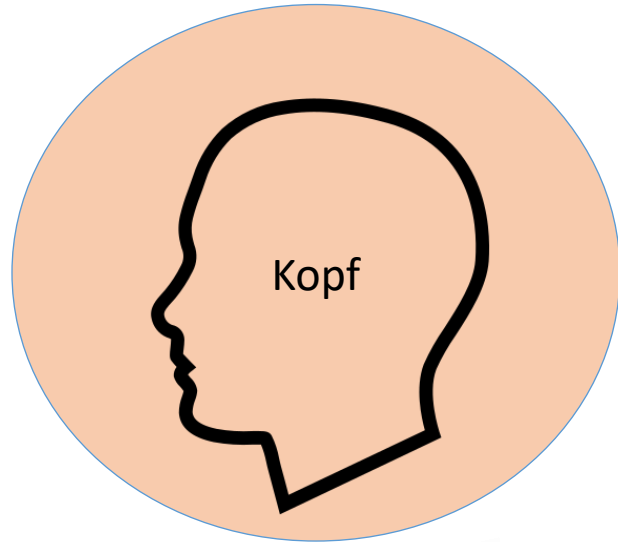
Pausen

Zeit	Std.	Mo	Di	Mi	Do	Fr
7.45 - 8.15	oA					
8.15 - 8.45	Teamzeit					
8.45 - 10.15	LB / WS (90')	D/E/M	D/E/M	D/E/M		
10.15 - 10.45	Pause					
10.45 - 12.15	WS (90')	NW/GL	Mu	If	Ku	
12.15 - 12.30	Pause					
12.30 - 13.30	LB (60')	D/E/M	D/E/M	D/E/M	D/E/M	
13.30 - 14.30	Pause					

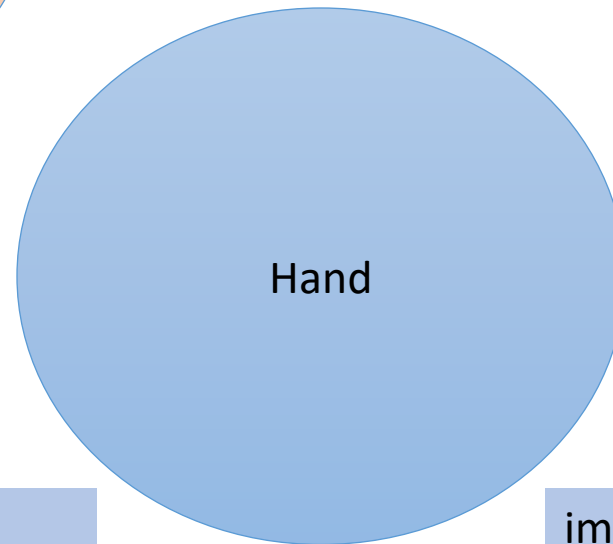
- toben, sich bewegen
- entspannen
- frühstücken
- spielen (Spieldausleihe)
- Mittagessen (mindestens einmal verpflichtend im Klassenteam)
- Bibliothek



Formen des Lernens - Werkstatt



allein



Hand

im Team

Werkstatt

Zeit	Std.	Mo	Di	Mi	Do	Fr
7.45 - 8.15	oA					
8.15 - 8.45	Teamzeit					
8.45 - 10.15	LB / WS (90')	D/E/M	D/E/M	D/E/M	NW/GL	Re/PP
10.45 - 12.15	WS (90')	NW/GL	Mu	If	Ku	
12.30 - 13.30	LB (60')	D/E/M	D/E/M	D/E/M	D/E/M	
		Sp	AG	Sp	AG	AG

- Produktorientiertes Lernen in Naturwissenschaften, Gesellschaftslehre (epochal), Kunst, Musik, Informatik, Sport – ab Jg. 6 auch Technik und Hauswirtschaft
- Inhalte werden forschend, handelnd über verschiedene Sinneskanäle erschlossen
- Bsp.: (Über-) leben in der Steinzeit, Lebensraum Wald, Aussehen und Klang von Gefühlen
- Fokus auf kooperativen Arbeitsformen
- an unterschiedlichen Lernorten in der Schule
- umfasst jeweils 4 -6 Wochen; schließt mit Präsentation/Produkt

Gesellschaftslehre



tu
nsch
cha



Stundenraster/Taktung/Pausen

Zeit	Std.	Mo	Di	Mi	Do	Fr
7.45 - 8.15	oA					
8.15 - 8.45	Teamzeit					
8.45 - 10.15	LB / WS (90')	D/E/M	D/E/M	D/E/M	NW/GL	Re/PP
10.15 - 10.45	Pause					
10.45 - 12.15	WS (90')	NW/GL	Mu	If	Ku	
12.15 - 12.30	Pause					
12.30 - 13.30	LB (60')	D/E/M	D/E/M	D/E/M	D/E/M	
13.30 - 14.30	P					
14.30 - 16.00	WS / AG (90')	Sp	AG	Sp	AG	AG

Formen des Lernens - Projektunterricht

Wissen anwenden
fächerübergreifend
teamkompetent
forschend
aus der Schule rausgehen
gesellschaftlich engagieren
selbstwirksam sein
sich vernetzen



Projektunterricht im Freiday-Format



Bildung für nachhaltige Entwicklung

Teamarbeit

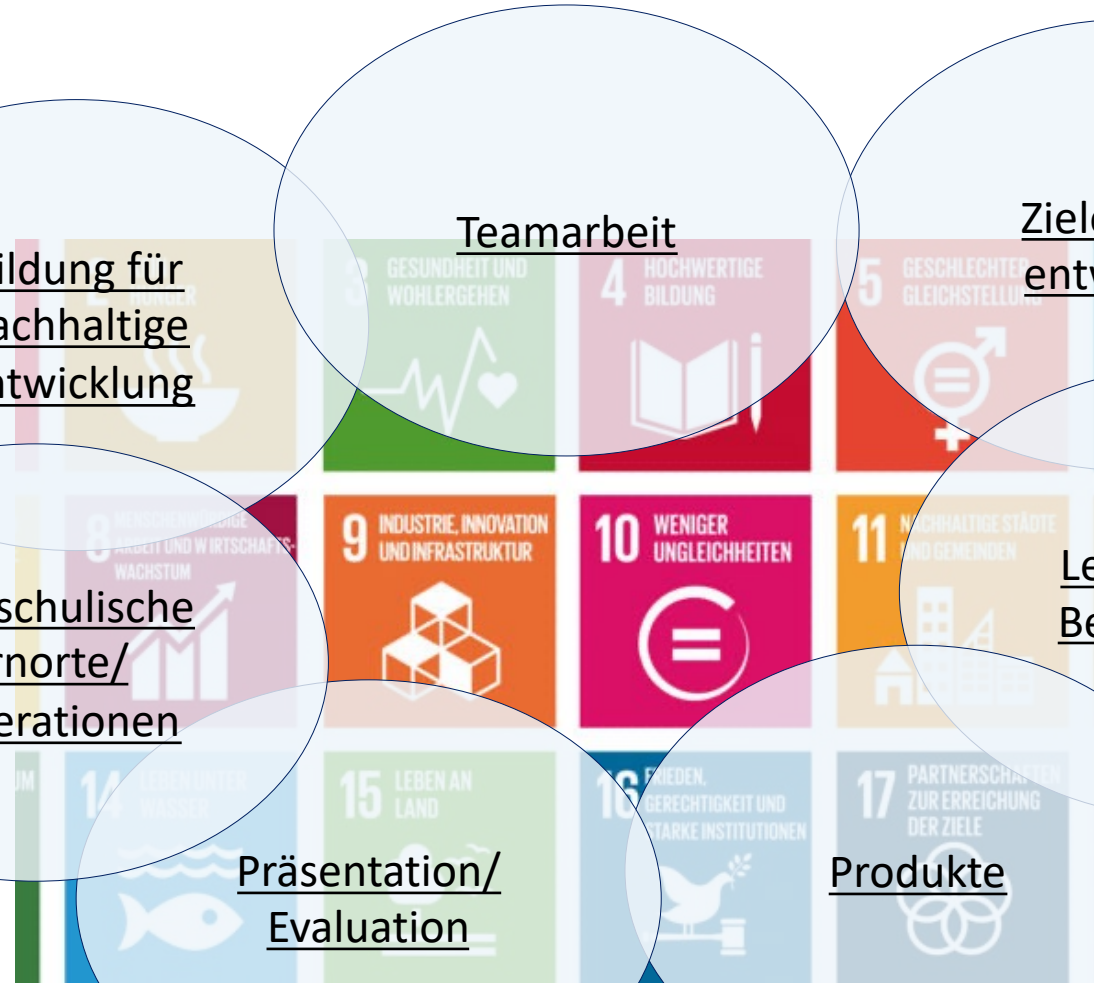
Ziele selbst entwickeln

Außerschulische Lernorte/ Kooperationen

Lehrkräfte als Berater:innen

Präsentation/ Evaluation

Produkte



Eindrücke

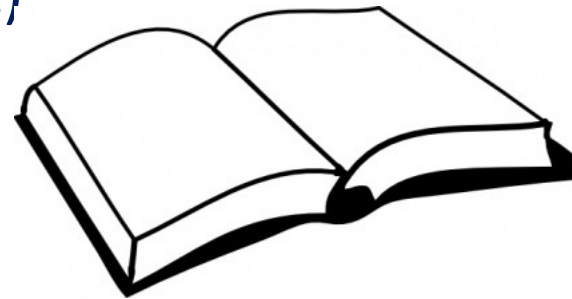


Stundenraster/Taktung/Pausen

Zeit	Std.	Mo	Di	Mi	Do	Fr
7.45 - 8.15	oA					
8.15 - 8.45	Teamzeit					
8.45 - 10.15	LB / WS (90')	D/E/M	D/E/M	D/E/M	NW/GL	Re/PP
10.15 - 10.45	Pause					
10.45 - 12.15	WS (90')	NW/GL	Mu	If	Ku	
12.15 - 12.30	Pause					
12.30 - 13.30	LB (60')	D/E/M	D/E/M	D/E/M	D/E/M	
13.30 - 14.30	P					
14.30 - 16.00	WS / AG (90')	Sp	AG	Sp	AG	AG

Ganzttag

- Verlässliche Betreuung
- Keine Hausaufgaben
- Vielfältiges AG-Angebot (Wahlpflicht)
 - Kooperation Sportverein
 - Fußball
 - Tischtennis
 - Tennis (kostenpflichtig)
 - Reiten (kostenpflichtig)
 - Nichtschwimmer AG
- Warmes Mittagessen (Warmanlieferung; später „cook and chill“)



Fördern und Fordern

- durch individuelle, differenzierte Angebote
- ggf. Nachteilsausgleich, wo gesetzlich möglich
- Kooperation mit Fachleuten
- ggf. spezielle Förder- und Forderangebote im Lernbüro oder im Ganztagsbereich



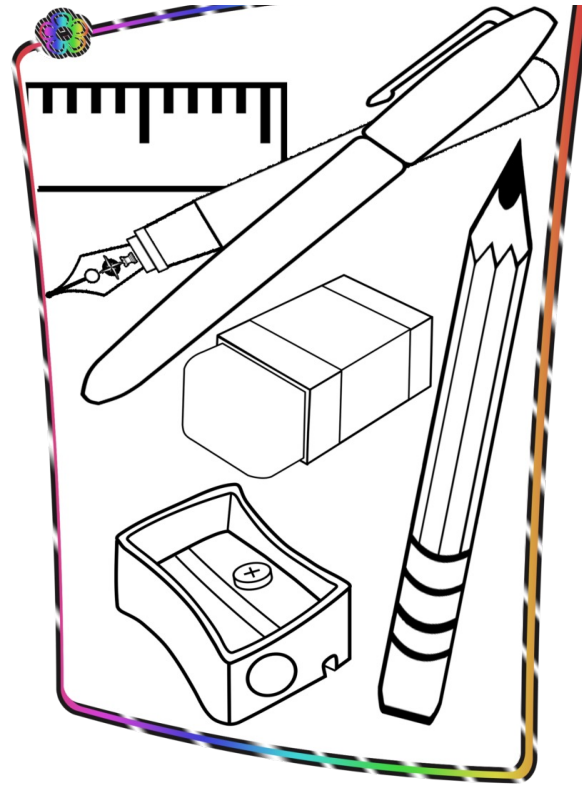
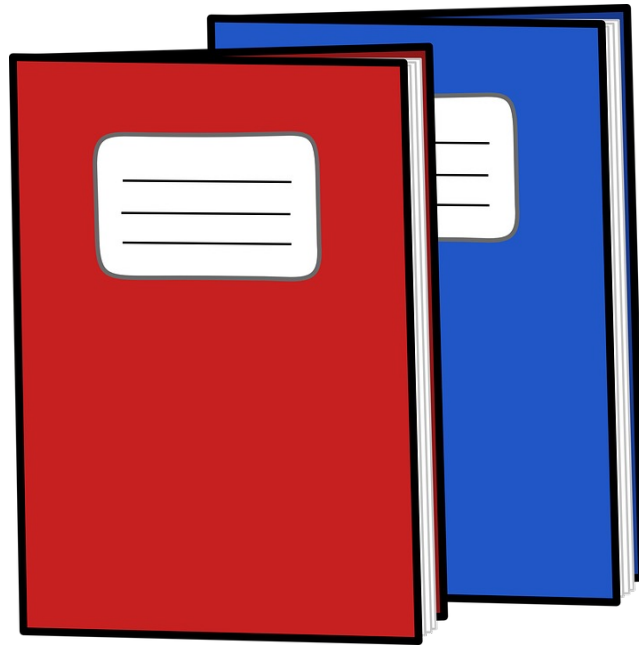
Bewegte Schule – Wir bewegen uns und andere!

Innovativer Sportunterricht
Bewegungselemente im Unterricht
Bewegte Pause
Bewegungsfreundliche Umgebung
Vielfältige Kooperation mit Sportvereinen
Sporthelferausbildung

Schließfächer

- Angebot der Firma Astra
- Anmietung durch Eltern
- im ersten Jahr kostenlos
- mit und ohne Ladevorrichtung





Material

- wird für alle über die Schule bestellt
- genauere Infos am 24.6. und vorab per Mail

Ihre Mitgestaltung

thematisch

- ✓ im **Förderverein**
- ✓ bei **Projekten**
- ✓ mit sportlichen, künstlerischen, musischen **Angeboten im Ganztage**
- ✓ ...

institutionell

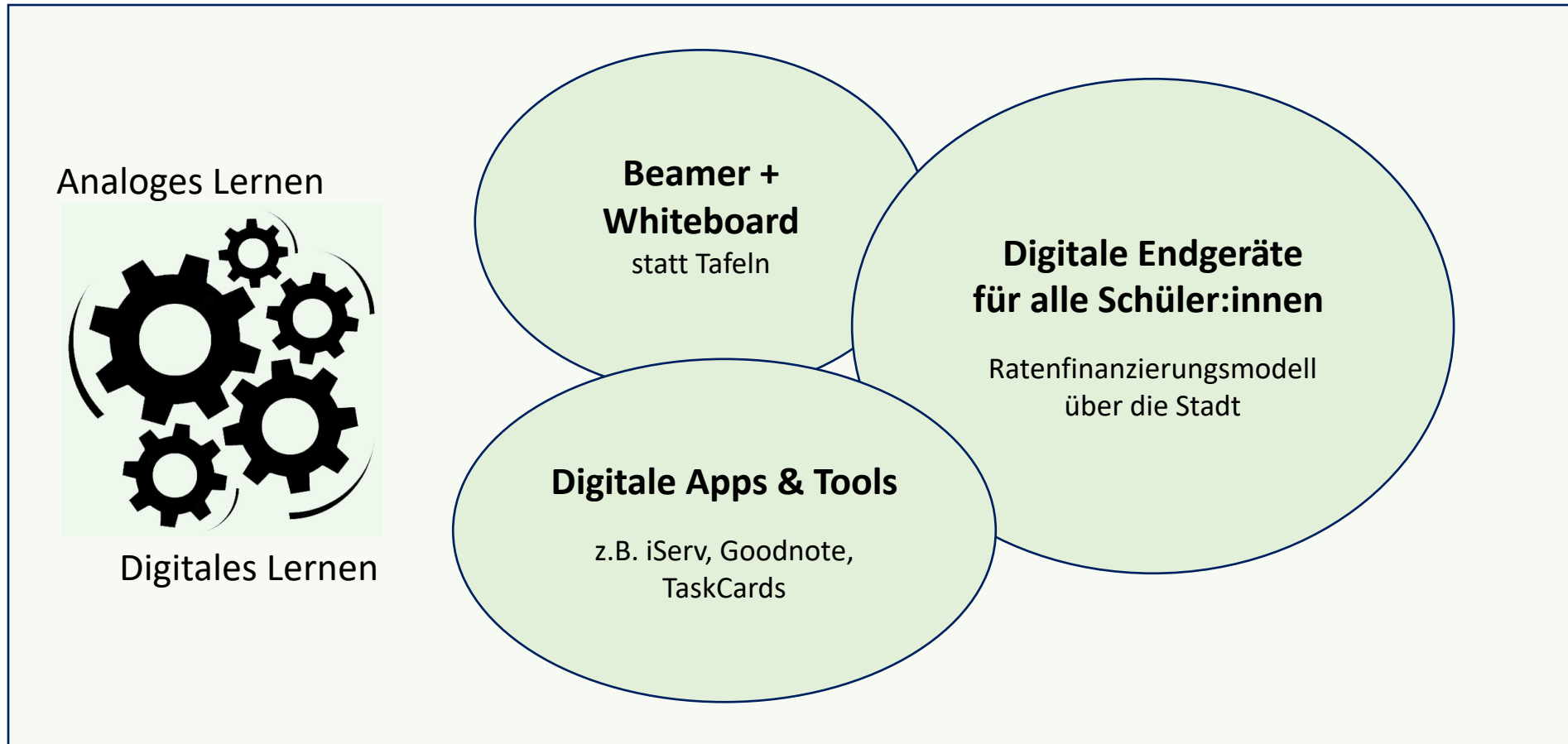
- ✓ in der **Klassen- und Schulpflegschaft**
- ✓ in der **Schulkonferenz**
- ✓ in den **Fachkonferenzen**

Förderverein

- Mit kleinen Beiträgen in der Summe viel erreichen!
- Projekte unterstützen
- Besondere Ausstattungselemente finanzieren
- Ganztagspersonal verwalten
- Feste veranstalten



Digital & Analog





Digital

- Iserv als Organisations- und Kommunikationstool
- Taskcards als Infoboard für Lernpläne und –material
- Lern-Apps wie Anton, Phase 6, Geogebra
- ggf. digitale Schulbücher
- Präsentationen erstellen über Keynote
- Podcasts und Videos aufnehmen

Fragen

- Busverbindung
- Handy-Regelung
- Schulhofgestaltung
- Umzug

Vielen Dank für Ihre Aufmerksamkeit!